



Schlemmer Prozess Systeme GmbH
MEASURING AND CONTROL TECHNOLOGY

Durchgängige Lösungen für Ihre Produktion

Wir stellen unser Know-how in allen Bereichen gerne zur Verfügung und betreuen Sie vom ersten Schritt der Idee bis hin zum praktischen Einsatz. Wir sind sicher, Ihnen durch unsere langjährige Erfahrung und Flexibilität ein in jeder Hinsicht interessantes Angebot unterbreiten zu können.

Complete solutions for your productions

We would like to provide you with our knowledge and attend you from the first spark of the idea up to the implementation. Based on our many years of experience and flexibility, we are confident that we submit an offer which is attractive in every aspect.



SPS Schlemmer Prozess Systeme GmbH
MEASURING AND CONTROL TECHNOLOGY

Greising 40, D-94469 Deggendorf
Tel. +49 (0) 991 / 29096-0, Fax +49 (0) 991 / 29096-46
info@sps-gmbh.de, www.sps-gmbh.de

Automatisierungskonzepte für alle Branchen

Automation concepts
for all industry sectors

messen

steuern

regeln

Solution Partner

Automation

SIEMENS



Automatisierungskonzepte für alle Branchen

- Analyse, Beratung und Optimierung von Neu- und Altanlagen
- Maßgeschneiderte Automatisierungslösungen
- After Sales Service über den ganzen Anlagenlebenszyklus

- Automatisierungstechnik
- Prozessleittechnik
- Regelungs- und Steuerungssysteme
- Antriebstechnik und Maschinensteuerung
- Energiemanagement
- Qualitätssicherung

Automation concepts for all industry sectors

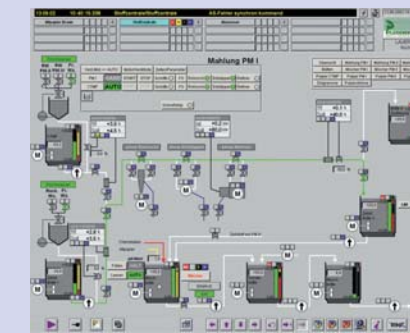
- Analysis, consulting and optimization for new and old plants
- Custom-made automation solutions
- After sales service during the whole plant life cycle

- Automation and process control technology
- Process control systems
- Measuring and control systems
- Drive technology and machine controlling
- Energy management
- Quality assurance

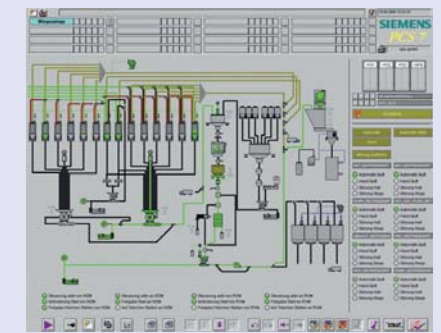
Projektbeispiele Example of Projects



- Glasiindustrie**
 • Maschinensteuerung
 Glass Industry
 • Machine Control System



- Papierindustrie**
 • PCS7-Prozessleitsystem
 Paper Industry
 • PCS7 Process Control System



- Lebensmittelindustrie**
 • Chargenmischanlage mit PCS7
 Food Industry
 • Charge Mixing Plant by PCS7

RETROFIT Anlagenmodernisierung

Unter dem Begriff RETROFIT versteht man die Modernisierung von bestehenden Maschinen und Anlagen. Bei RETROFIT müssen keine neuen Maschinen mehr angeschafft werden, um die geforderten Ziele wie Steigerung von Produktionsvolumen und Produktqualität, höhere Effizienz, Erfüllen gesetzlicher Vorgaben und Sicherstellung der Ersatzteilversorgung zu erreichen.

RETROFIT Plant upgrading

The concept RETROFIT means a modernization of already existing machines and plants. Now with RETROFIT the times, in which new plants must have been bought, because of new aims, like increasing the production volume and quality, higher efficiency, fulfilling of statutory provisions and to ensure the supply with spare parts, are over.